

学校進捗対応

物理化学講座のご案内

2017夏期講習

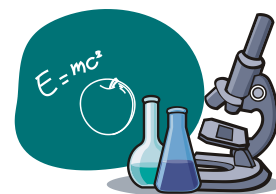
中2・3 物理化学灘 [JR住吉校] 物理化学甲陽 [西宮校]



灘
甲陽
クラス

学校別クラスとは…

1. 学校進捗に対応した復習講座
2. 学校内容を熟知した講師による専門的指導
3. テスト対策演習による実力定着



- 難関大学に多くの現役合格者を輩出している学校では、まずはその学校における定期テストの成績を常にトップレベルに維持することが重要となります。
- 特に阪神地区の私立中学では、中学3年間において高校物理化学の内容を(場合によっては大学レベルの内容も)習うことも珍しくありません。
- 学校別クラスでは、難解な学校内容を理解するためのオリジナル教材を毎週作成し、それを基に定期テストに直結する授業を行います。また、テスト直前期には独自の対策演習を行います。生徒の成績上昇を徹底的に追求したクラスです。

◇夏期講習日程◇ 100分授業(物理・化学 各50分)×5日間

JR住吉校		西宮校	
中2 物理化学灘 中3 物理化学灘	Fターム[8/21~23、25・26] 2限(11:00~12:45)	中2 物理化学甲陽 中3 物理化学甲陽	Eターム[8/14~16、18・19] 3限(13:35~15:20)

研伸館中学生課程

西宮校 TEL 0798-66-0002 JR住吉校 TEL 078-842-4811